



# Participatiebijeenkomst Nieuwbouw Lelystad

Omwonenden, organisaties en bedrijven

22 april 2026



# Agenda

- 1. Voorstelronde
- 2. Doel bijeenkomst
- 3. Kaders gemeente
- 4. Zorgcampus (gemeente)
- 5. Welke zorg komt er?
- 6. Nieuwe ziekenhuis
- 7. Bouwwerkzaamheden
- 8. Waar staan we nu
- 9. Planning
- 10. Participatiebijeenkomsten/Communicatie over de bouw
- 11. Vragen en vervolg

Het ontwerp is nog onder constructie. Daarom kunnen geen rechten worden ontleend aan de artist impressions in deze presentatie

# 1. Even voorstellen...



**Willem-Jan Hanegraaf**  
Projectmanager  
St Jansdal



**Corien Jansen**  
Projectmedewerker  
Bouw & Huisvesting  
St Jansdal



**Margot Klinkenberg**  
Communicatieadviseur  
St Jansdal



**Gea Rozenberg**  
Projectleider zorg/bouw  
St Jansdal



**Stefan Poot**  
Projectmanager gebiedsontwikkeling  
Team Projectmanagement  
Gemeente Lelystad



**Anita van der Haar**  
Manager Bouw & Huisvesting  
St Jansdal



**Klaas Pees**  
Projectleider Bouw  
St Jansdal



**Sanne Bakker**  
Adviseur participatie  
Team Ruimtelijke Strategie en Ontwikkeling  
Gemeente Lelystad

## 2. Doel van de bijeenkomst

- Informeren bewoners omliggende gebouwen
- Inventariseren vragen
  - ✓ waar mogelijk meteen beantwoorden
  - ✓ wanneer niet mogelijk, deze in een volgende bijeenkomst beantwoorden
- Ophalen input, binnen kaders (bijv. veiligheid op de bouwplaats, wet en regelgeving) bekijken of en zo ja, wat er met de input gedaan kan worden

# 3. Kaders gemeente

De welstandscommissie van de gemeente Lelystad heeft de nieuwbouwplannen een **positief advies** gegeven en het Voorlopig Ontwerp positief ontvangen!



Artist impression hoofdingang nieuwe ziekenhuis

Het Voorlopig Ontwerp past binnen het bestemmingsplan van gemeente Lelystad. Via de gemeente zijn de stukken openbaar (via NvU en de IMOSS onderlegger van de koopovereenkomst). Voorbeeld: maximale hoogte is 20m + 10%. Het ontwerp past daarbinnen.

Omdat het binnen het bestemmingsplan past, is het participatietraject vooral informierend. Uiteraard is er wel ruimte voor vragen. Ook kan men input geven.

De Zorgcampus is geen onderdeel van het participatietraject van St Jansdal. Wel zal Stefan Poot van gemeente Lelystad een doorkijk geven.

# 4. Zorgcampus

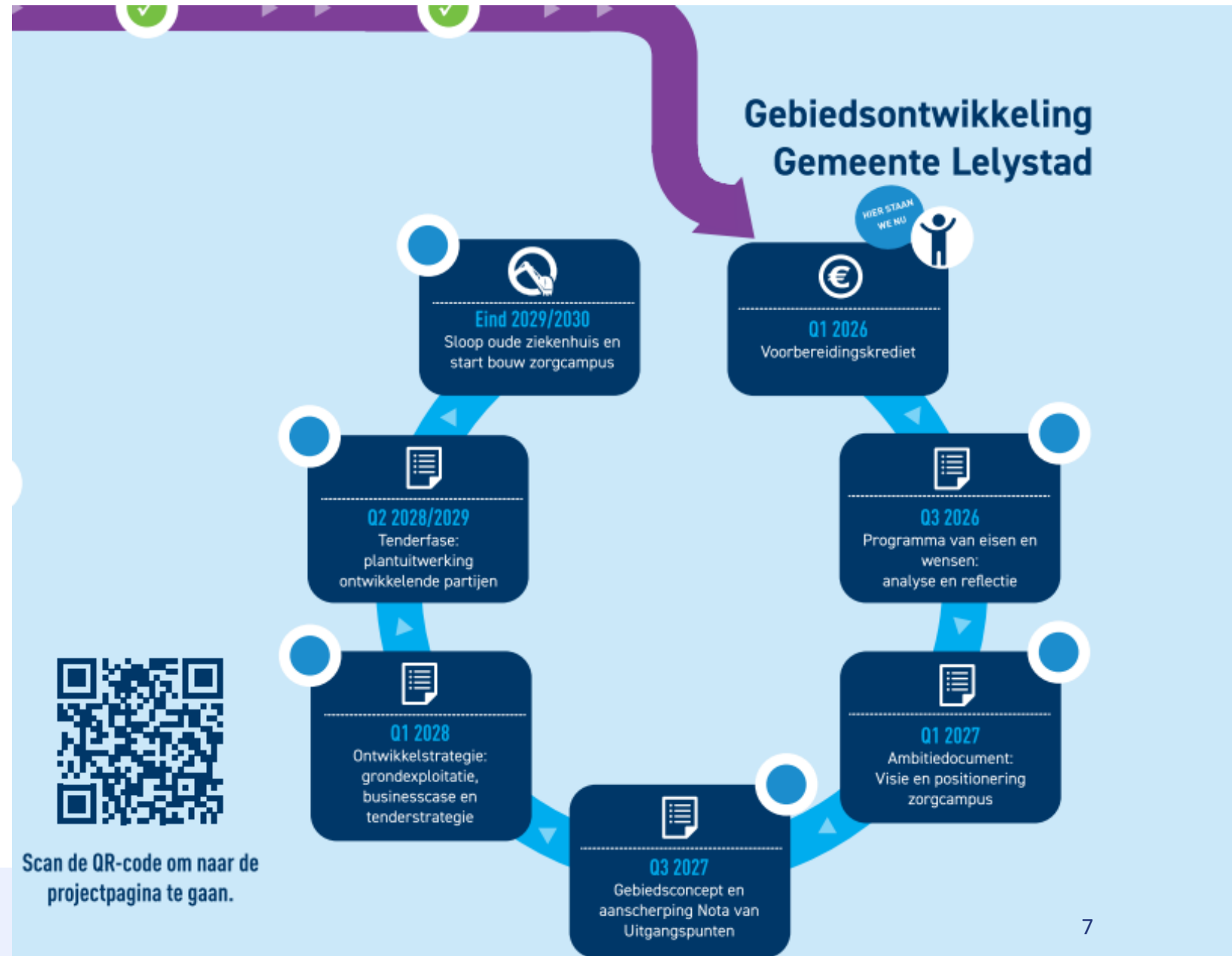
Gebiedsontwikkeling  
Gemeente Lelystad i.r.t. de  
Nieuwbouw ziekenhuis  
St Jansdal

-

Stefan Poot



# 4. Zorgcampus



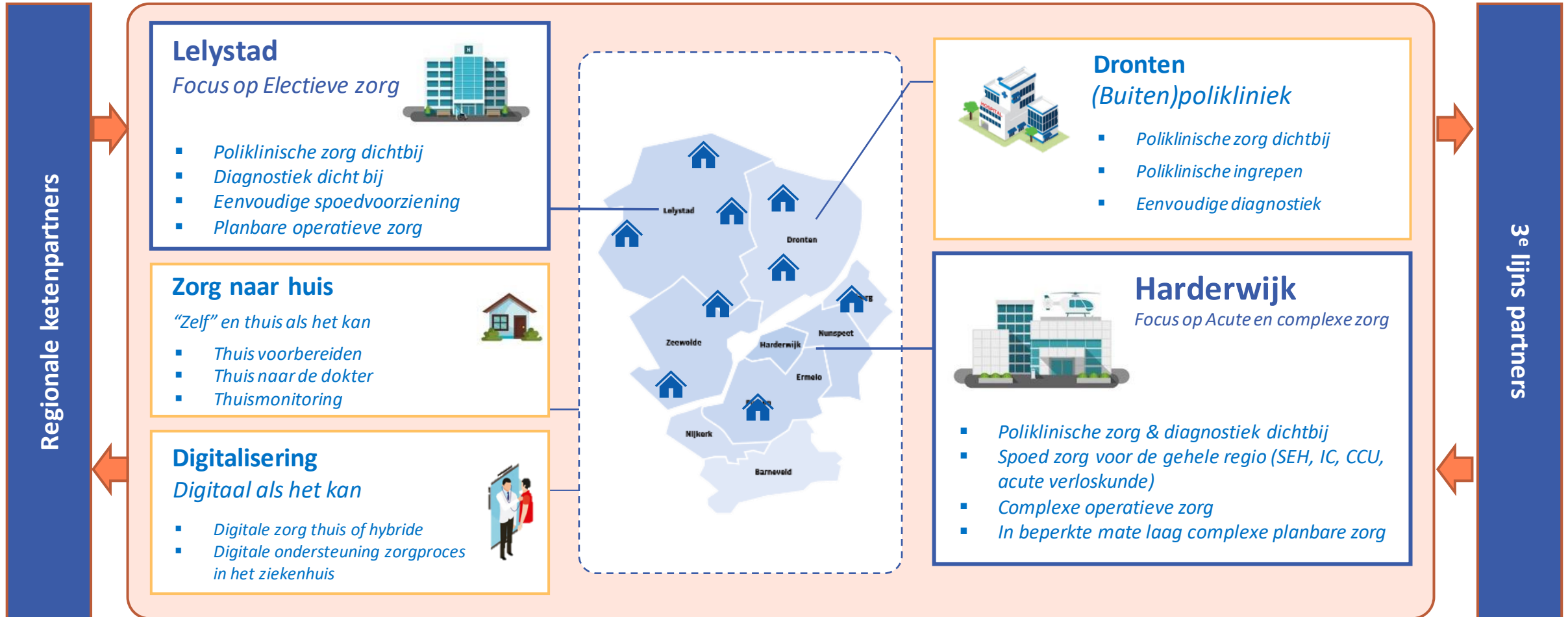
## 5. Welke zorg biedt St Jansdal – algemeen - Gea Rozenberg



- De focus in Lelystad blijft gericht op planbare zorg.
- De huidige voorzieningen blijven beschikbaar in Lelystad.
- Huisartsenpost en poli-apotheek in Lelystad krijgen een plek in de nieuwbouw.
- Harderwijk richt zich vooral op complexe en acute zorg.
- In Dronten blijft de buitenpoli gehandhaafd.

**Samen bieden de locaties één samenhangend, volwaardig en toekomstbestendig zorgpakket voor de regio.**

## 5. Profiel ziekenhuis: de locaties hebben allemaal een eigen profiel; passend binnen een breder zorgmodel van het St Jansdal



# 5. Welke zorg komt er in het nieuwe ziekenhuis in Lelystad

## Poliklinieken

- Anesthesie en pijnbestrijding
- Leefstijlloket
- Kinder- en tiener geneeskunde
- Interne geneeskunde
- Reumatologie
- Neurologie en functieafdeling
- Geriatrie
- Longgeneeskunde en functieafdeling
- Cardiologie en functieafdeling
- Psychologie
- Revalidatie
- MDL

- Dermatologie
- (Plastische) chirurgie
- Orthopedie
- Gynaecologie
- Urologie
- Oogheelkunde
- Mond, kaak en aangezichtschirurgie
- Keel Neus en Oor

## Medisch ondersteunende afdelingen

- Radiologie
- (Poliklinische) apotheek
- Laboratorium

## Behandelafdelingen

- Operatiekamers en behandelkamers
- Endoscopiekamers

## Verpleegafdelingen

- Dagverpleging
- Kortverblijfafdeling
- Chemo-unit

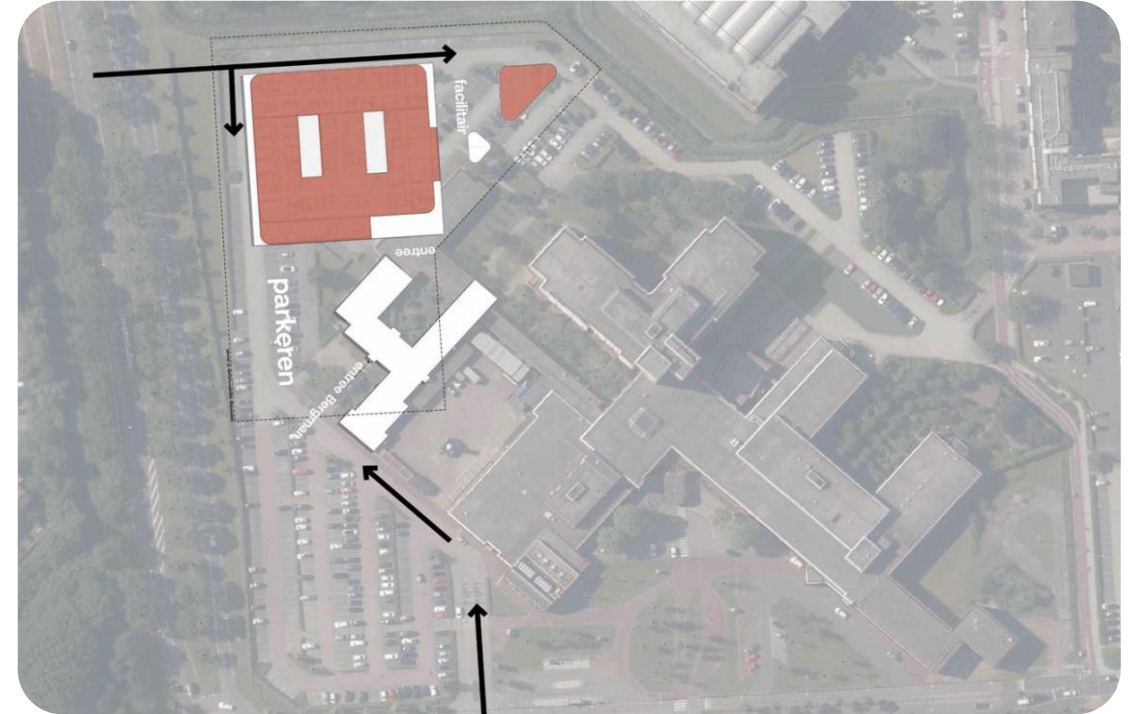
## Spoed

- Huisartsenpost Medrie
- spoedpolikliniek

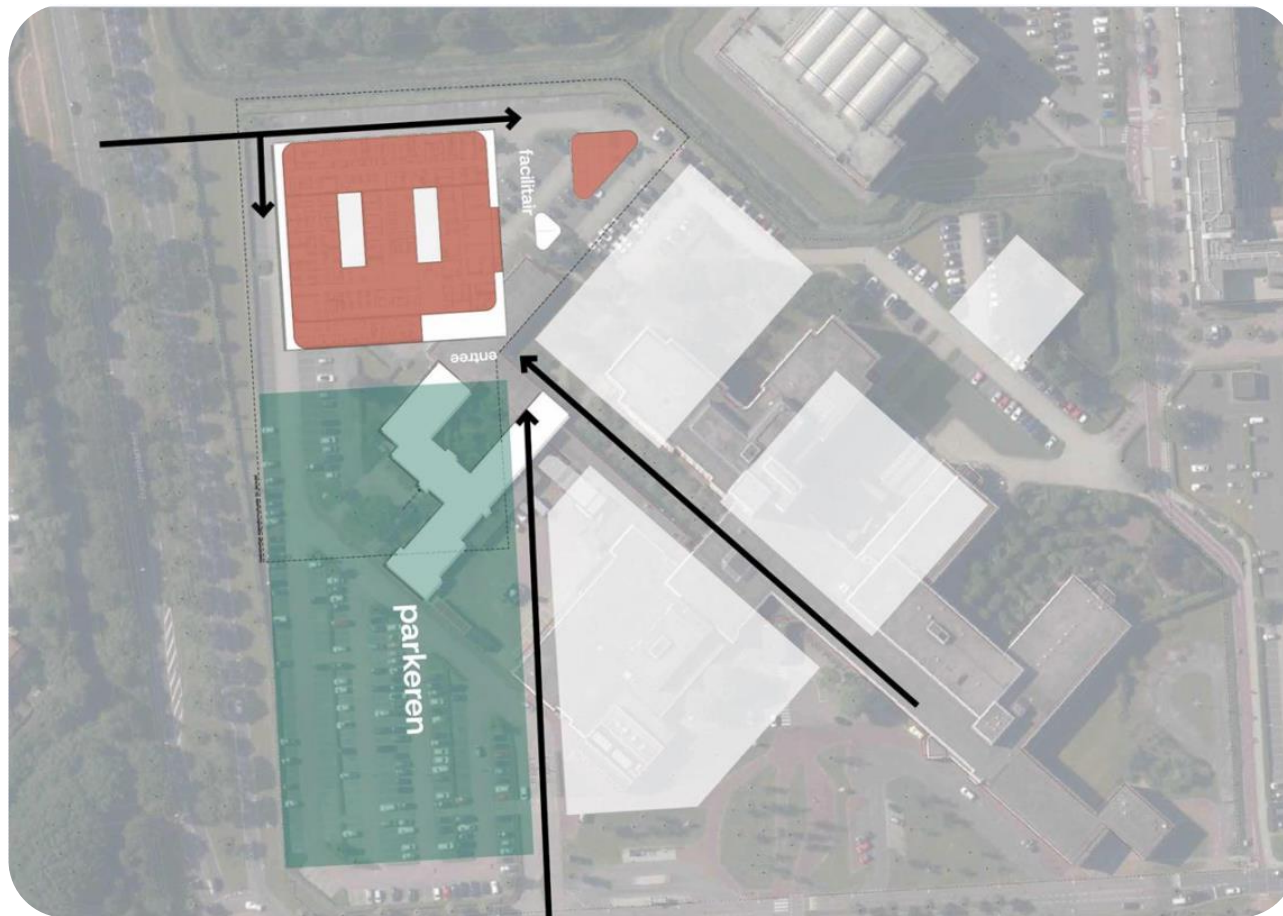


# 6. Nieuwe ziekenhuis-locatie

Willem-Jan Hanegraaf



## 6. Nieuwe ziekenhuis : parkeergelegenheid, aanrijroute



- Voldoende parkeerruimte voor patiënten en medewerkers zowel tijdens als na de bouw.
- Parkeerruimte patiënten is grond van de gemeente
- Parkeerruimte medewerkers is grond St Jansdal
- Zorgcampus is verantwoordelijkheid gemeente Lelystad.



# 6. Nieuwe ziekenhuis – ontwerp

– Gea Rozenberg

- Begane grond** : voorbereidingsplein, radiologie, laboratorium, spoedzorg, huisartsenpost, poliklinische apotheek, restaurant
- 1<sup>e</sup> etage** : poliklinieken
- 2<sup>e</sup> etage** : poliklinieken en poliklinische behandelingen en bedden dagverpleging
- 3<sup>e</sup> etage** : operatie- en behandelkamers en bedden (kortverblijf van maandag t/m vrijdag)
- 4<sup>e</sup> etage** : technieklaag

## 6. Nieuwe ziekenhuis – ontwerp

De tekeningen zijn weergegeven in een zgn. ‘vlekkenplan’

In een vlekkenplan worden de grotere gebieden aangegeven in een kleur, zo is Radiologie ‘oudroze’.

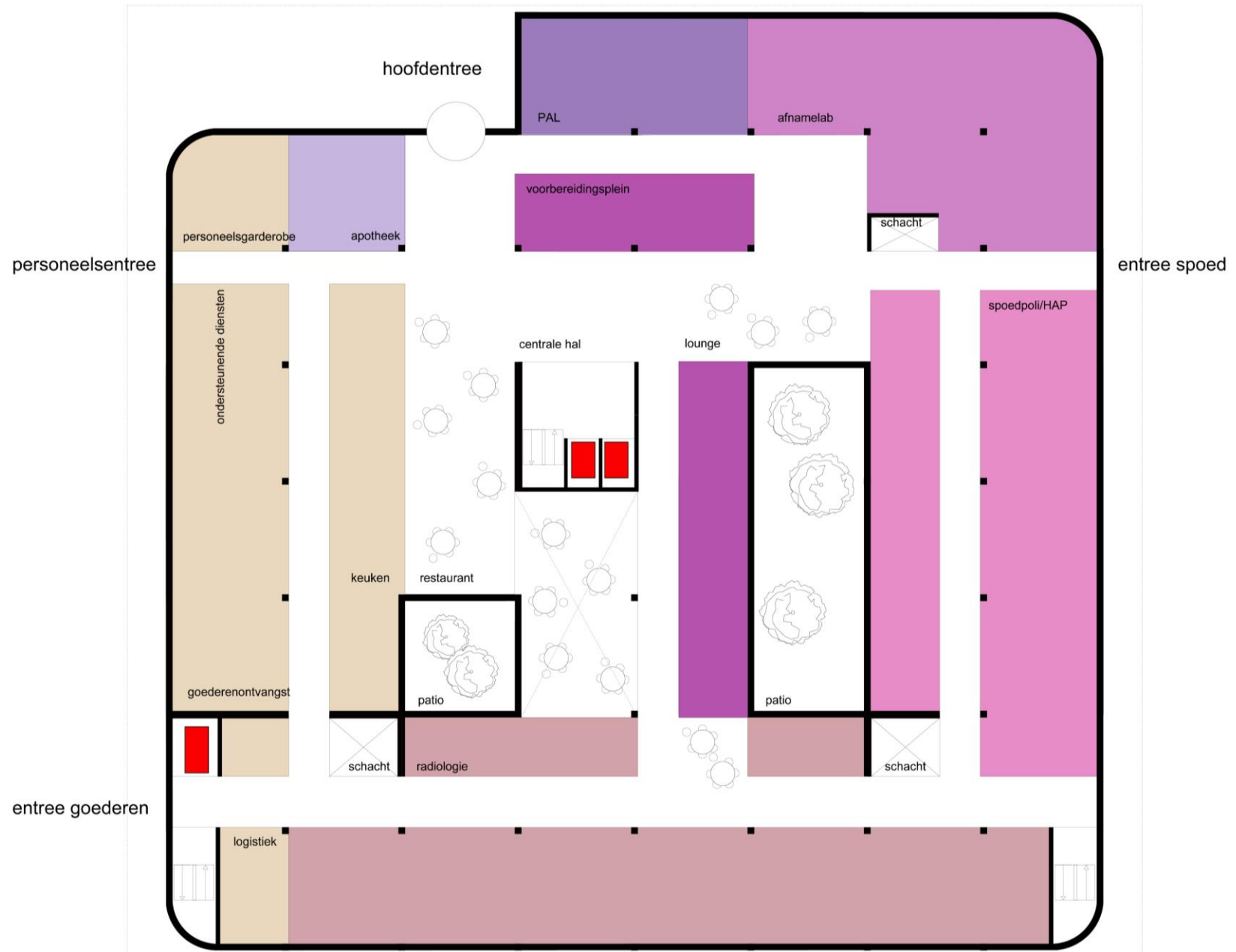
De afzonderlijke kamers zijn niet zichtbaar in een vlekkenplan. Hierdoor is het beter te zien is waar de verschillende functies van het ziekenhuis te vinden zijn en zorgt voor meer overzicht. (het vlekkenplan wordt ook opgehangen in de centrale hal bij de ingang.

Ook toiletten, keukenblokken, bergingen zijn niet zichtbaar in het vlekkenplan maar wel onderdeel van de verschillende functies.

De 4e verdieping (technieklaag bovenop een deel van de 3e verdieping) maakt geen onderdeel uit van dit vlekkenplan.

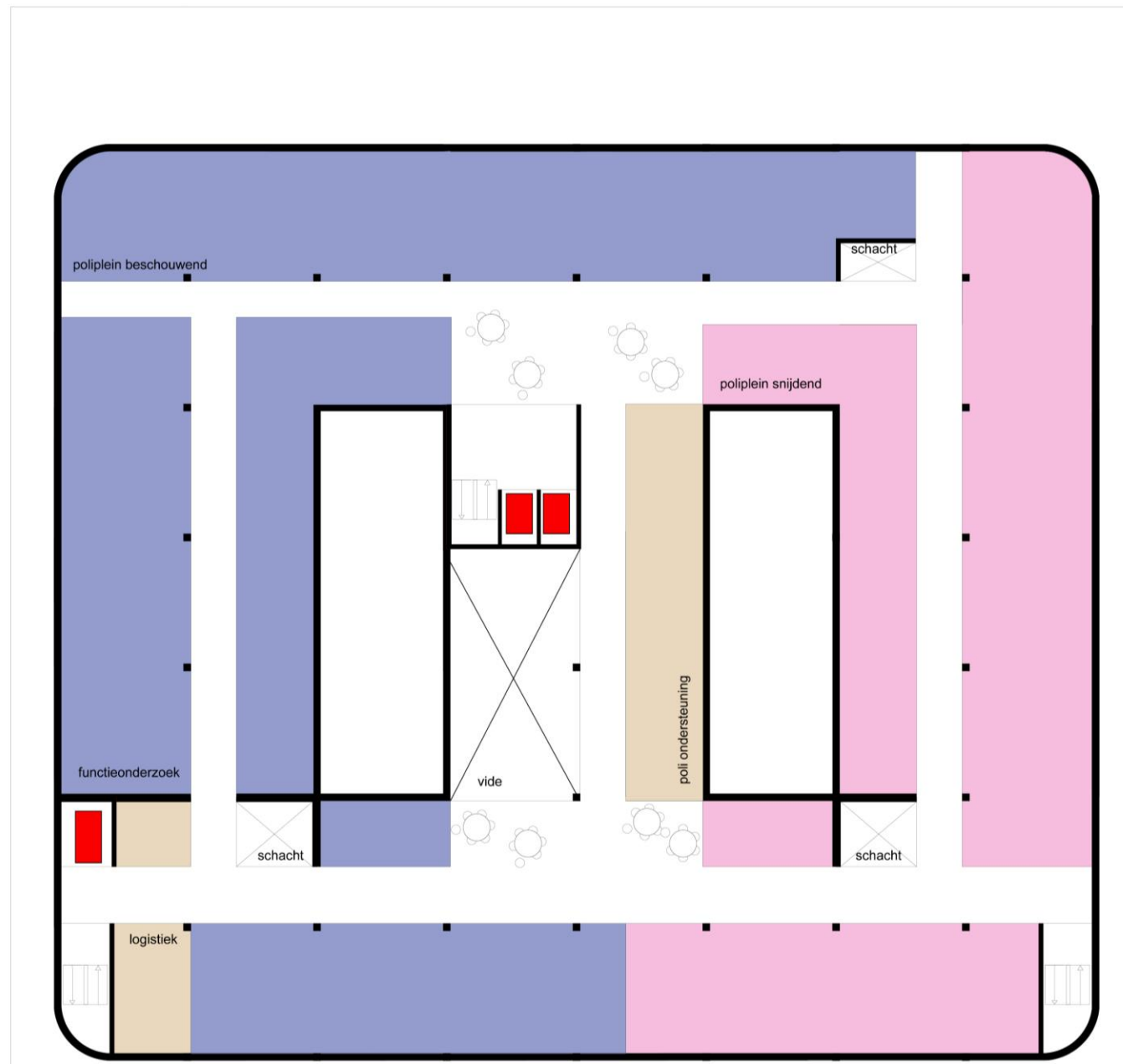
## LEGENDA

- apotheek SJD
- afnamelab
- voorbereidingsplein
- spoed
- PAL
- poli snijdend
- poli beschouwend/functieonderzoek
- poli specials
- poli specials fysiotherapie
- radiologie
- ondersteunende diensten
- scopie centrum
- dagbehandeling chemo
- dagbehandeling beschouwend
- (dag-)verpleging
- interventiecentrum



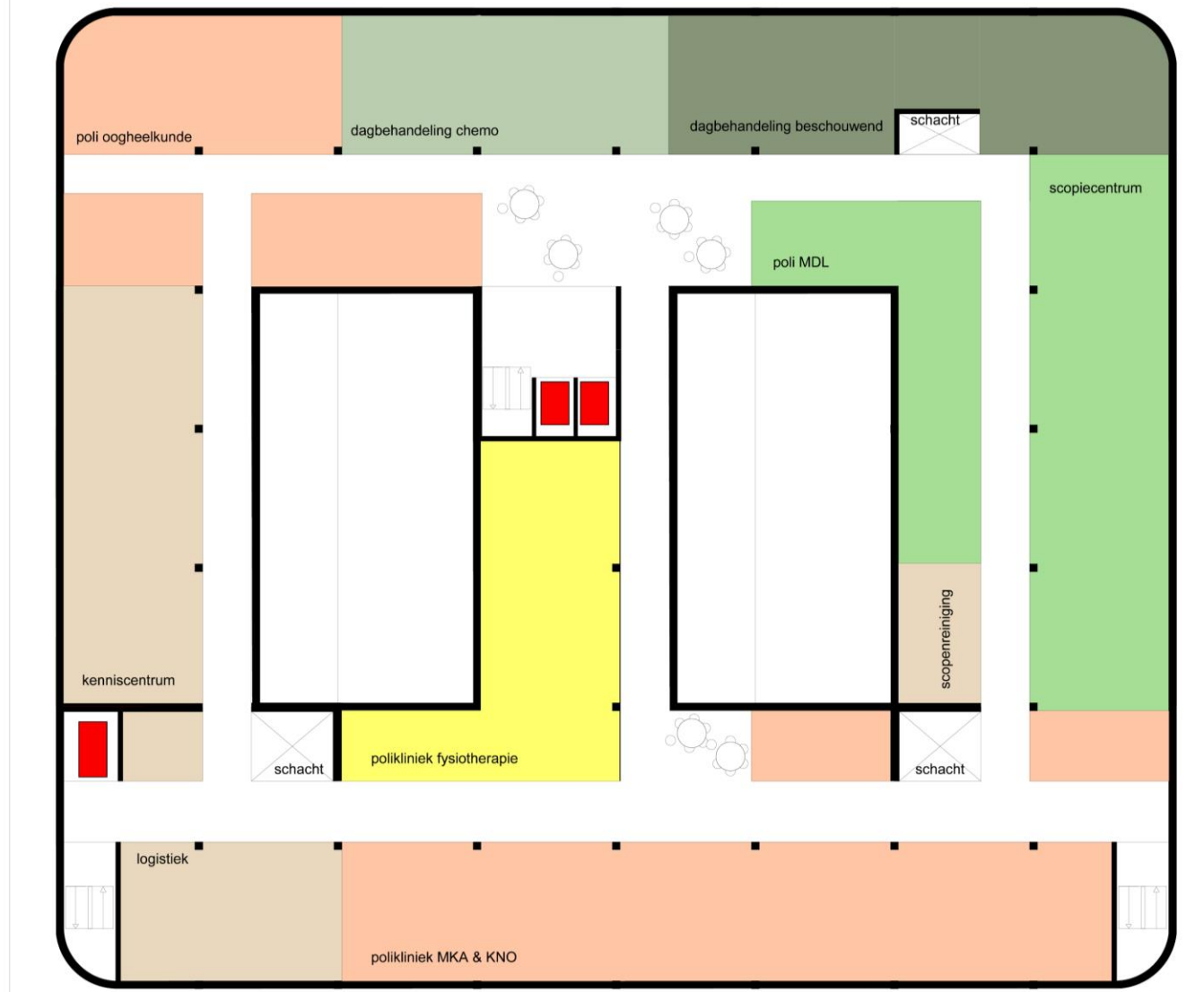
## LEGENDA

- apotheek SJD
- afnamelab
- voorbereidingsplein
- spoed
- PAL
- poli snijdend
- poli beschouwend/functieonderzoek
- poli specials
- poli specials fysiotherapie
- radiologie
- ondersteunende diensten
- scopie centrum
- dagbehandeling chemo
- dagbehandeling beschouwend
- (dag-)verpleging
- interventiecentrum



## LEGENDA

- apotheek SJD
- afnamelab
- voorbereidingsplein
- spoed
- PAL
- poli snijdend
- poli beschouwend/functieonderzoek
- poli specials
- poli specials fysiotherapie
- radiologie
- ondersteunende diensten
- scopie centrum
- dagbehandeling chemo
- dagbehandeling beschouwend
- (dag-)verpleging
- interventiecentrum





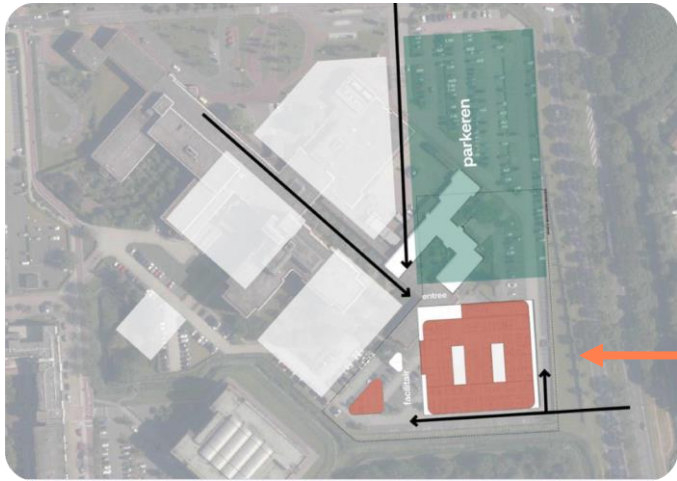
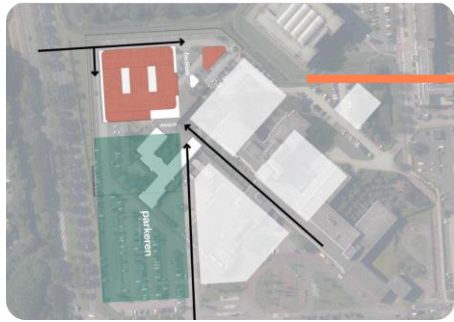
# 7. Bouwwerkzaamheden

Willem-Jan Hanegraaf

Tijdens de bouw krijgen we met het volgende te maken:

- Ontsluiting verkeer: bezoekers, medewerkers en bouwverkeer
- Inrichting van de bouwplaats (wordt op dit moment onderzocht) en parkeergelegenheid
  - ✓ Bouwkeet
  - ✓ Lichtmasten i.v.m. veiligheid
  - ✓ Kranen
- Overlast
  - ✓ Trillingen en bouw- (o.a. pomp)geluiden (er wordt niet geheid, maar geboord om de overlast zoveel mogelijk te beperken)
  - ✓ Transportbewegingen
  - ✓ Bouw (start 7.00 uur tot 17.00 uur)

# Bouwplaatsinrichting



## 8. Waar staan we nu?

- Voorlopig ontwerpfase is bijna afgerond
- Selectie bouwpartners
- Netcongestie
- Start bouw gepland eerste kwartaal 2027

Wanneer op de verschillende onderdelen meer duidelijkheid is, wordt dit in de volgende bijeenkomst gepresenteerd.



Artist impression binnentuin

## 8. Waar staan we nu: vergunningen

- ✓ Omgevingsvergunning
- ✓ Flora en fauna
- ✓ Verwijderen bomen
- ✓ Sloop
- ✓ Bouw
- ✓ Warmte koude opslag bronnen
- ✓ Bemaling



Artist impression binnentuin

# 8. Waar staan we nu? – gebruikersgroepen –

Gea Rozenberg

- Er denken 16 gebruikersgroepen mee over het ontwerp.
- In elke gebruikersgroepen zitten medewerkers uit de zorg en ondersteunende diensten (huisvesting, facilitair, ICT, medische techniek).
- Deze groepen hebben tot op heden elk 9 bijeenkomsten gehad.
- Daarnaast zijn er nog kleine werksessies gehouden om een bepaald onderdeel uit te werken, bijvoorbeeld d.m.v. een mockup-sessie.



## 8. Waar staan we nu? - patiëntenklankbordgroep

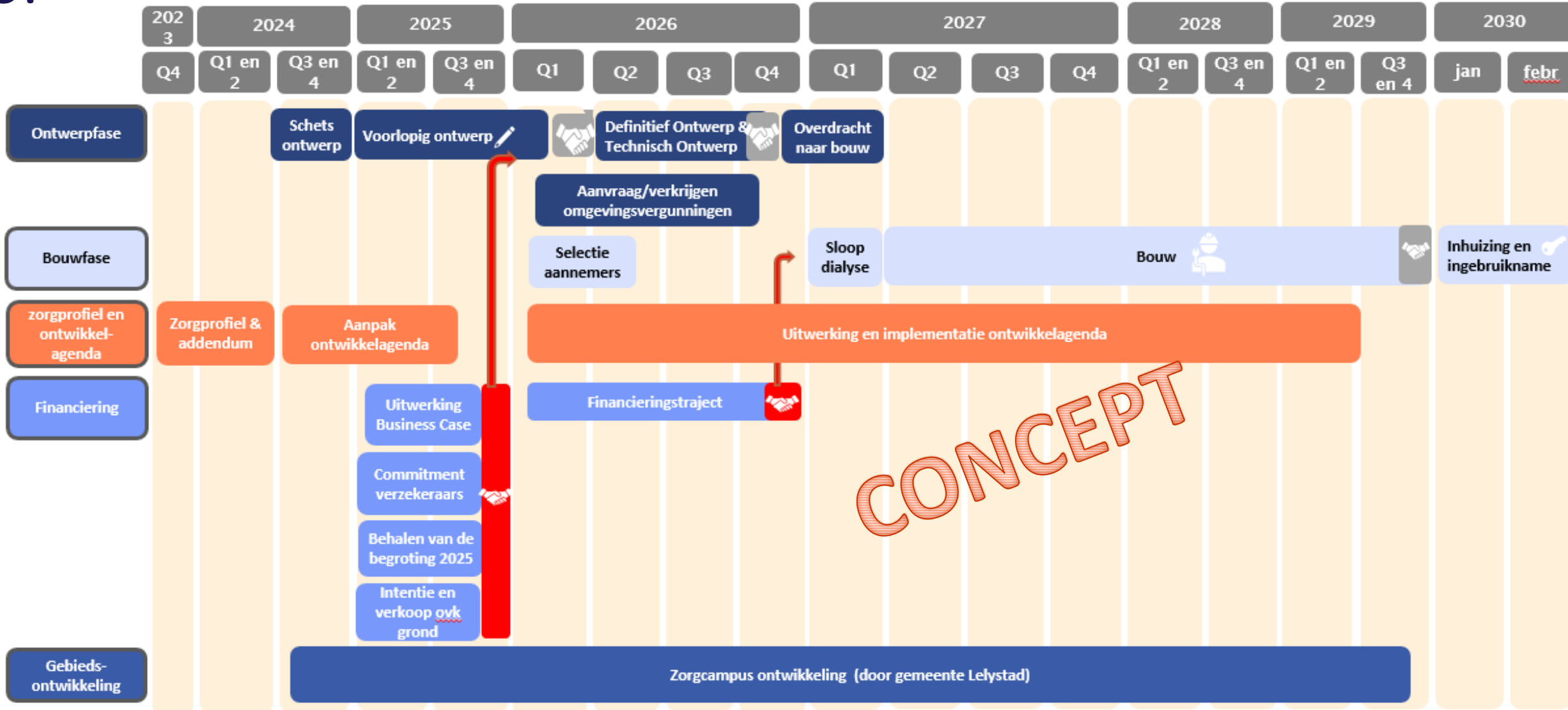
Vanaf september 2024 geeft patiëntenklankbordgroep (gevraagd en ongevraagd) advies m.b.t. het ontwerptraject.

Samenstelling:

- Aantal leden uit cliëntenraad
- Afgevaardigde van Stichting Behoud Ziekenhuiszorg Lelystad en Flevolandse Patiënten Federatie
- 6 deelnemers uit patiëntenpopulatie van St Jansdal (geworven via krant/Social Media)

PKBG denkt ook mee over de 'patiëntenreis' én (digitaal) aanmeldproces.

9.



# 10. Participatie & Communicatie -

Margot Klinkenberg

De participatiebijeenkomsten zijn erop gericht om **te informeren** en **zorgen/aandachtspunten op te halen** vóór indiening van de vergunning.

## Bijeenkomst 1

(reeds plaatsgevonden)

- Het Ravelijn-

Activiteitencommissie 25/2

- ZilverPoort-

VVE-bestuur 4/3

## Bijeenkomst 2

- Bewoners Het Ravelijn 8/4
- Bewoners ZilverPoort 16/4
- Andere omwonenden en bedrijven 22/4

Gespreksonderwerpen voor bewoners  
Het Ravelijn en ZilverPoort:

- Ontwerpfase
- Terugkoppeling over wat we gedaan hebben met de vragen vanuit de eerste ronde.

Gespreksonderwerpen bijeenkomst voor  
de andere omwonenden:

- Dezelfde onderwerpen als in de eerste bijeenkomst met Het Ravelijn en ZilverPoort
- Ontwerpfase

## Bijeenkomst 3 (juni, datum volgt)

- Bewoners Het Ravelijn en ZilverPoort
- Andere omwonenden en bedrijven

Gespreksonderwerpen voor de bijeenkomst zijn:

- Antwoorden op vragen
- Stand van zaken
- Afsluiten participatieronden

# 11. - vervolg ... communicatie over de bouw

## Communicatiekanalen

- Nieuwsbrieven – een paar keer per jaar - op de website (via de mail krijgt u bericht wanneer er een update is)
- Bij aanvang van de bouw wordt er een telefonisch spreekuur ingericht. Informatie hierover volgt t.z.t..
- Projectpagina [www.stjansdal.nl/bouw](http://www.stjansdal.nl/bouw) (updates, lijst veelgestelde vragen, presentaties, verslagen, planning)
- Mailbox voor omwonenden: e-mailadres [nieuwbouwlelystad@stjansdal.nl](mailto:nieuwbouwlelystad@stjansdal.nl)
- Lokale media (o.a. Flevopost) voor breed bereik
- Informatiewand bij hoofdingang van St Jansdal Lelystad (vanaf maart/april). Ook in Harderwijk wordt een plek ingericht met informatie over de nieuwbouw in Lelystad
- Indien relevant wordt er Social Media ingezet

# 11. Vragen?



- U kunt uw vraag ook sturen naar: [nieuwbouwlelystad@stjansdal.nl](mailto:nieuwbouwlelystad@stjansdal.nl)
- Vragen worden tijdens de volgende participatiebijeenkomst in juni beantwoord
- Deze presentatie en het verslag van de bijeenkomst wordt via de mail nagestuurd en komt op de website te staan.
- De volgende participatiebijeenkomst is in juni. De uitnodiging hiervoor volgt nog.

Bedankt voor uw aandacht!